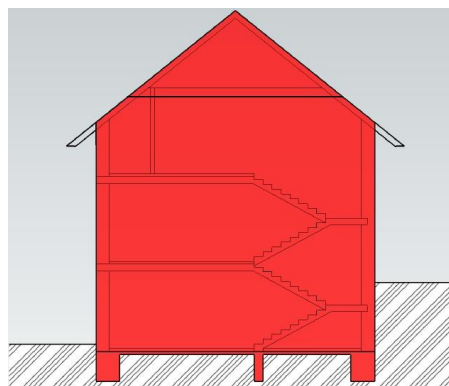


## OBESTAVĚNÝ PROSTOR dle normy ČSN 73 4055

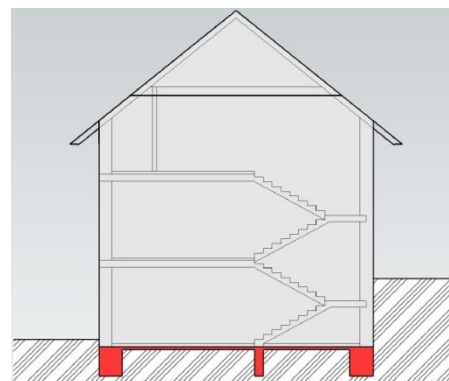
**OP celkem (obestavěný prostor celkem)** se rovná obestavěného prostoru celé stavby.



**OP základů (obestavěný prostor základů)** se rovná kubatuře základových konstrukcí včetně izolace

Nahoře je vymezený:

- rovinou izolace



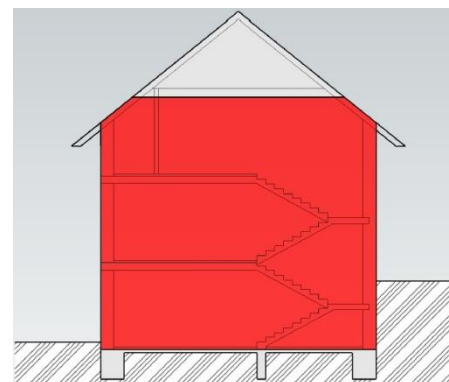
**OP stavby (obestavěný prostor stavby)** se rovná součtu obestavěných prostorů suterénu, nadzemních podlaží a podkroví.

Po stranách je vymezený:

- vnějšími plochami obvodových konstrukcí
- myšlenými obalovými plochami vedenými vnějšími líci svislých nosných konstrukcí (u objektů poloodkrytých)

Dole je vymezený:

- horní úrovní základů včetně izolace



Nahoře je vymezený:

Objekt bez podkroví:

- úrovní horního povrchu nosné stropní konstrukce nad nejvyšším podlažím

Objekt s podkrovím:

- úrovní spodní plochy podhledu

Neodečítají se:

- otvory v obvodových zdech
- lodžie a zapuštěná zádveří
- průduchy a světlíky do 6 m<sup>2</sup> vnitřní půdorysné plochy

Nezapočítávají se:

- římsy a atiky
- komíny, štítové a požární zdi

## OP zastřešení (obestavěný prostor střechy)

Po stranách je ohraničen:

- vnějšími plochami obvodových konstrukcí

Dole je ohraničen:

Objekt bez podkroví:

- úroveň horního povrchu nosné stropní konstrukce nad posledním podlažím

Objekt s podkrovím:

- úroveň spodní plochy podhledu

Nahoře je ohraničen:

- u šikmé střechy - vnějšími plochami střechy
- u ploché střechy - střední úroveň mezi nejvyšším a nejnižším místem spádu

Neodečítají se:

- otvory v obvodových zdech
- průduchy a světlíky do 6 m<sup>2</sup> vnitřní půdorysné plochy

Nezapočítávají se:

- římsy a atiky
- komíny, požární a štítové zdi

