



**DEKSOFT**

**Co se stane 1.1.2022 aneb NZEB II**

**Prezentace:**  
Jan Stašek  
[www.deksoft.eu](http://www.deksoft.eu)

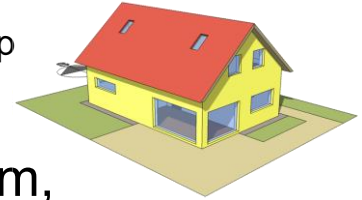
# Co se stane 1.1.2022 aneb NZEB II

- Jediný rozdíl u NZEB II je redukce neobnovitelné primární energie
- Čísla v závorce udávají rozdíl oproti úrovni NZEB I

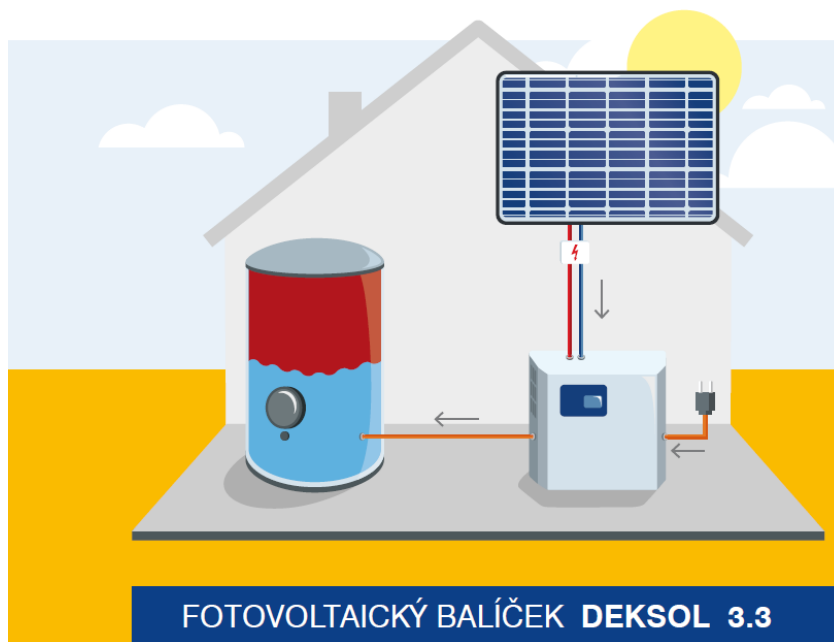
Měrná potřeba tepla na vytápění referenční budovy $E_{A,R}$ kWh/(m <sup>2</sup> .a)	Snížení referenční hodnoty primární energie z neobnovitelných zdrojů energie $\Delta e_{p,R}$ (%)		
	Obytná zóna		Jiná než obytná zóna
	$A_c$ budovy $\leq 120$ m <sup>2</sup>	$A_c$ budovy $> 120$ m <sup>2</sup>	
$\geq 90$	50 (+25)	60 (RD +35, BD +40)	40 (+30)
80	45 (+20)	55 (RD +30, RD +35)	
70	40 (+15)	50 (RD +25, BD +30)	
60	35 (+10)	45 (RD +20, BD +25)	
50	30 (+5)	40 (RD +15, BD +20)	
40	25 (0)	30 (RD +5, BD +10)	
$\leq 30$	20 (-5)	20 (RD -5, BD 0)	

# Příklad – rodinný dům

- Rodinný dům 190 m<sup>2</sup>, trojskla, neprůsvitné konstrukce  $U_{dop}$
- Měrná potřeba tepla referenční budovy 42 kWh/m<sup>2</sup>
- Přirozené větrání, vytápění plynovým kondenzačním kotlem, bez instalace obnovitelného zdroje energie



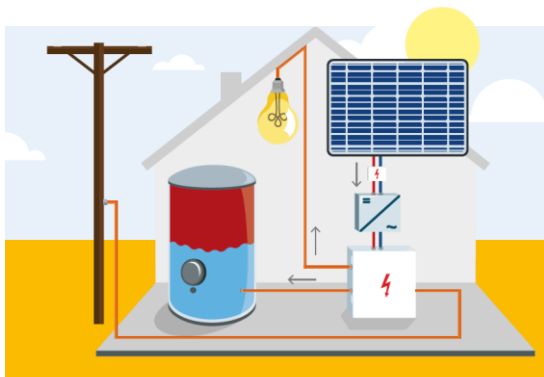
	Primární neobnovitelná energie [kWh]		Rezerva
	Referenční budova	Hodnocená budova	
Současná vyhl. 78/2013 Sb. <b>NZEB po 1.1.2020</b>	17 202	16 082	<b>7 %</b>
Nová vyhláška <b>NZEB po 1.7.2020</b>	12 300	12 683	<b>- 3 %</b>
Nová vyhláška <b>NZEB II po 1.1.2022</b>	11 152	12 683	<b>- 14 %</b>



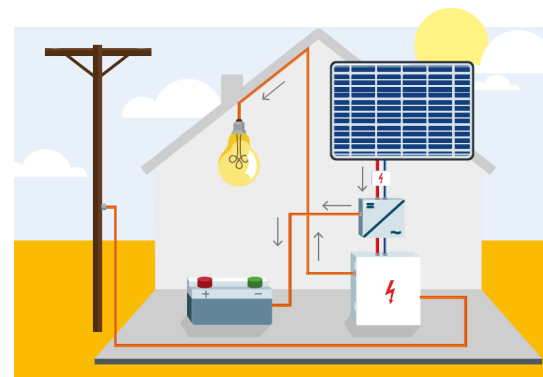
Instalovaný výkon fotovoltaiky	1,5kWp
Počet panelů	5 ks
Plocha panelů	8,25m <sup>2</sup>
Přímé využití vyrobené elektřiny v objektu (mimo bojler)	NE
Ohřev vody v bojleru	ANO
Akumulace elektřiny do baterie	NE
Orientační úspora energie	1 500 kWh/rok
Orientační prostá návratnost*	7–12 let
Cena balíčku s DPH	89 000 Kč
Výše dotace NZÚ na fotovoltaiku**	35 000 Kč
Výše dotace NZÚ na projektovou dokumentaci	5 000 Kč
<b>Cena balíčku s DPH po odečtení dotace:</b>	<b>49 000 Kč</b>

zdroj: [www.deksolar.cz](http://www.deksolar.cz)

# Příklad RD – dosažení NZEB po 1.1.2022



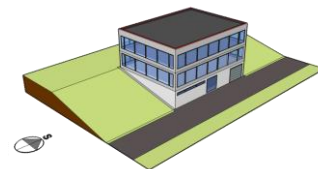
Instalovaný výkon fotovoltaiky	2,4 kWp
Doporučený počet panelů	8 ks
Plocha panelů	13,2 m <sup>2</sup>
Přímé využití vyrobené elektřiny v objektu (mimo bojler)	ANO
Ohřev vody v bojleru	ANO
Akumulace elektřiny do baterie	NE
Orientační úspora energie	2 400 kWh/rok
Orientační prostá návratnost*	7–12 let
Cena balíčku s DPH	135 850 Kč
Výše dotace NZÚ na fotovoltaiku**	55 000 Kč
Výše dotace NZÚ na projektovou dokumentaci	5 000 Kč
<b>Cena balíčku s DPH po odečtení dotace:</b>	<b>75 850 Kč</b>



Instalovaný výkon fotovoltaiky	2,4 kWp
Počet panelů	8 ks
Plocha panelů	13,2 m <sup>2</sup>
Využití vyrobené elektřiny v objektu (mimo bojler)	ANO
Ohřev vody v bojleru	omezeně
Akumulace elektřiny do baterie	ANO
Instalovaná baterie	2,4 kWp
Orientační úspora energie	2 400 kWh/rok
Orientační prostá návratnost*	> 20 let
Cena balíčku s DPH	227 700 Kč
Výše dotace NZÚ na fotovoltaiku**	70 000 Kč
Výše dotace NZÚ na projektovou dokumentaci	5 000 Kč
<b>Cena balíčku s DPH po odečtení dotace:</b>	<b>152 700 Kč</b>

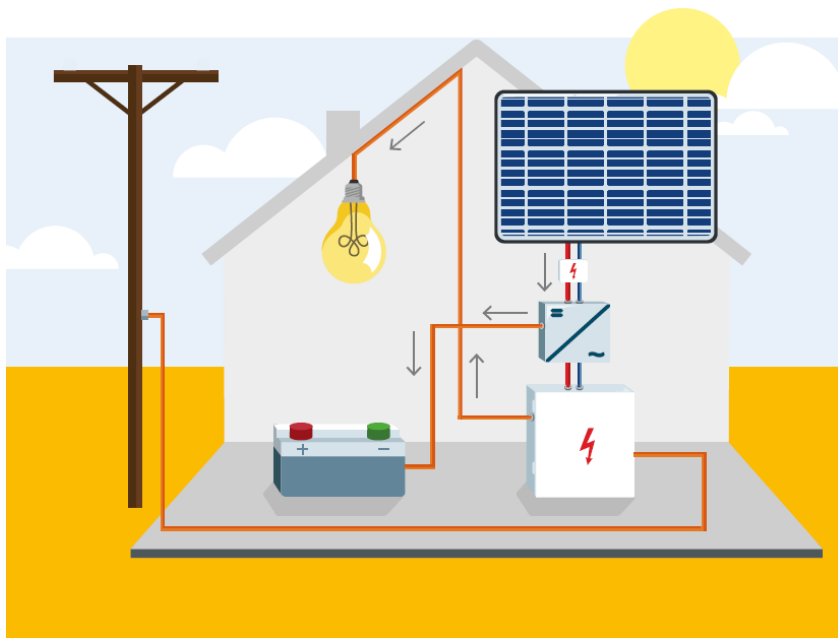
# Příklad – administrativní budova

- Administrativní budova 600 m<sup>2</sup>, trojskla, neprůsvitné konstrukce  $U_{dop}$
- Nucené větrání s ZZT, vytápění TČ vzduch-voda, kompresorové chlazení, osvětlení LED s automatickou detekcí osob, bez OZE



	Primární neobnovitelná energie [kWh]		Rezerva
	Referenční budova	Hodnocená budova	
Současná vyhl. 78/2013 Sb. <b>NZEB po 1.1.2020</b>	205 745	67 021	<b>67 %</b>
Nová vyhláška <b>NZEB po 1.7.2020</b>	81 534	58 085	<b>29 %</b>
Nová vyhláška <b>NZEB II po 1.1.2022</b>	54 356	58 085	<b>- 7 %</b>

# Příklad AD – dosažení NZEB po 1.1.2022



Instalovaný výkon fotovoltaiky	4,8 kWp
Počet panelů	16 ks
Plocha panelů	26,4 m <sup>2</sup>
Využití vyrobené elektřiny v objektu (mimo bojler)	ANO
Ohřev vody v bojleru	omezeně
Akumulace elektřiny do baterie	ANO
Instalovaná baterie	9,6 kWp
Orientační úspora energie	5 100 kWh/rok
Cena balíčku s DPH	402 500 Kč

zdroj: [www.deksolar.cz](http://www.deksolar.cz)