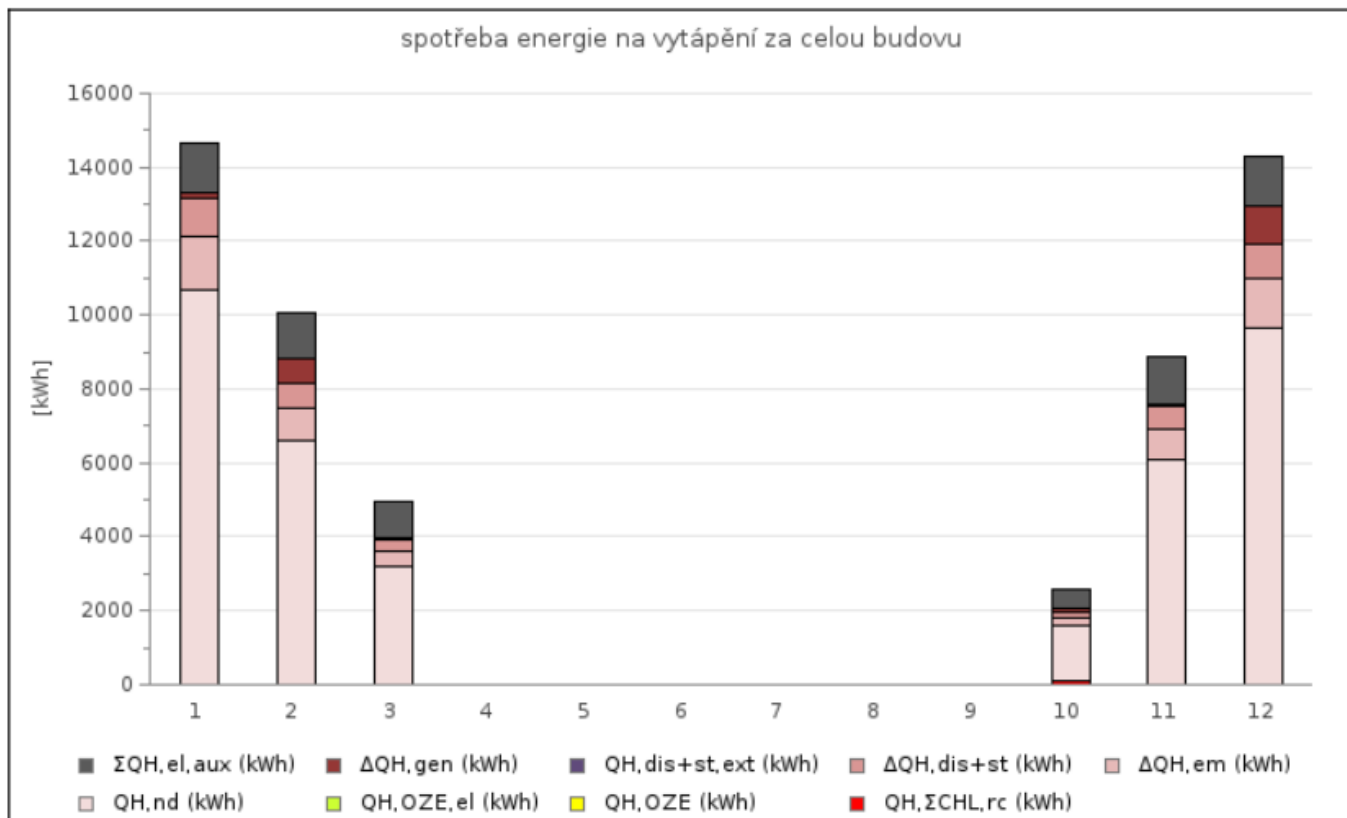


pomocné energie na vytápění $Q_{H,el,aux}$ (kWh)													
měsíce	1	2	3	4	5	6	7	8	9	10	11	12	SUMA
PUMP 1 _{z1}	27	25	19	0	0	0	0	0	0	10	26	27	135
PUMP 1 _{z2}	27	25	19	0	0	0	0	0	0	10	26	27	135
PUMP 1 _{z3}	27	25	19	0	0	0	0	0	0	10	26	27	135
PUMP 1 _{TC1}	96	87	68	0	0	0	0	0	0	37	93	96	478
PUMP 2 _{TC1}	52	47	37	0	0	0	0	0	0	20	50	52	256
PUMP 1 _{OUT}	96	87	68	0	0	0	0	0	0	37	93	96	478
PUMP 2 _{OUT}	7	6	6	0	0	0	0	0	0	4	7	7	36
VENT 1 _{z1}	62	56	44	0	0	0	0	0	0	24	60	62	310
VENT 2 _{z1}	2	1	1	0	0	0	0	0	0	1	2	2	8
VENT 1 _{z2}	62	56	44	0	0	0	0	0	0	24	60	62	310
VENT 2 _{z2}	2	1	1	0	0	0	0	0	0	1	2	2	8
VENT 1 _{z3}	62	56	44	0	0	0	0	0	0	24	60	62	310
VENT 2 _{z3}	2	1	1	0	0	0	0	0	0	1	2	2	8
VENT 1 _{TC1}	196	177	139	0	0	0	0	0	0	75	190	196	975
VENT 2 _{TC1}	28	26	20	0	0	0	0	0	0	11	27	28	140
VENT 1 _{OUT}	80	72	56	0	0	0	0	0	0	30	77	80	395
OTHER 1 _{z1}	100	90	71	0	0	0	0	0	0	38	97	100	496
OTHER 2 _{z1}	7	7	5	0	0	0	0	0	0	3	7	7	37
OTHER 1 _{z2}	100	90	71	0	0	0	0	0	0	38	97	100	496
OTHER 2 _{z2}	7	7	5	0	0	0	0	0	0	3	7	7	37
OTHER 1 _{z3}	100	90	71	0	0	0	0	0	0	38	97	100	496
OTHER 2 _{z3}	7	7	5	0	0	0	0	0	0	3	7	7	37
OTHER 1 _{TC1}	4	3	3	0	0	0	0	0	0	1	4	4	18
OTHER 2 _{TC1}	91	82	64	0	0	0	0	0	0	35	88	91	451
OTHER 1 _{OUT}	1	1	1	0	0	0	0	0	0	0	1	1	4
OTHER 2 _{OUT}	91	82	64	0	0	0	0	0	0	35	88	91	451
$\Sigma Q_{H,el,aux}$ (kWh)	1 338	1 208	949	0	0	0	0	0	0	512	1 294	1 338	6 638

V grafech je pomocná energie vyznačena souhrnně vždy šedou barvou.



Poznámka: Spotřeba energie pro pomocné spotřebiče nebývá přímo úměrná potřebě tepla na vytápění. Zpravidla se její podíl zvyšuje s klesající potřebou tepla.

Chlazení:

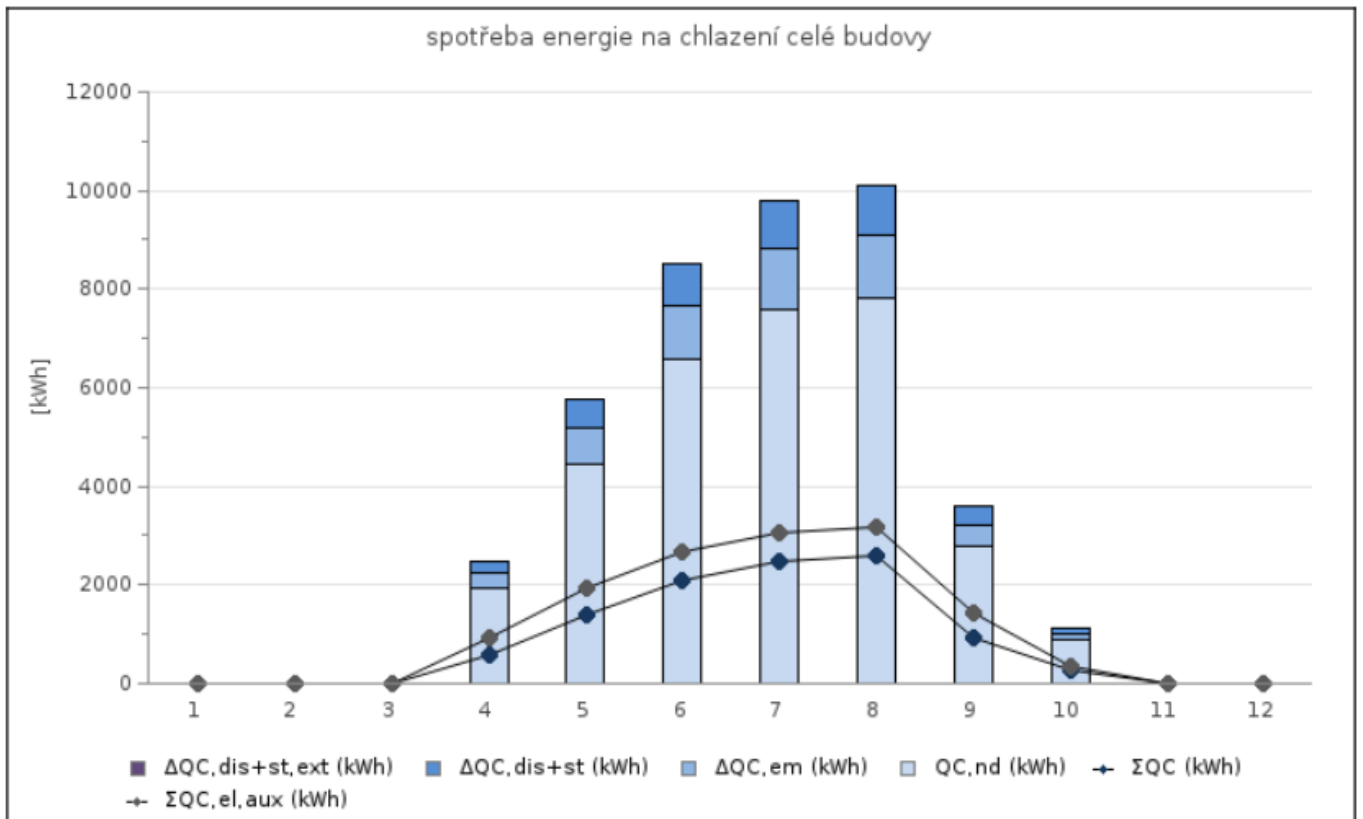
Pro chlazení to platí analogicky, jen se jedná o pomocné spotřebiče pro režim chlazení.

- v zóně (není-li integrální součástí zdroje) ...dolní index "Z + číslo zóny"
- mimo objekt (není-li integrální součástí zdroje) ...dolní index "OUT"
- u zdroje (je-li integrální součástí zdroje, o umístění pak rozhoduje umístění zdroje). ...dolní index označení zdroje + číslo jeho podformuláře, např. "CHL1" nebo "CHL2" apod..

U pomocných spotřebičů zdrojů pro režim chlazení upozorňujeme, že zadávaný sezónní chladicí faktor pro výpočet ENB se standardně stanovuje včetně všech integrálních pomocných spotřebičů umístěných ve zdroji chladu. Typicky např. integrované oběhové čerpadlo pro vnitřní okruh ve zdroji nebo ventilátor zpětného chlazení kondenzátoru apod. Tzn. u zdrojů chladu je třeba velmi zvážit důvody, chceme-li některý pomocný spotřebič integrovaný ve zdroji chladu zadat. Pokud ano, musí být sezónní faktor příslušný pouze samotnému pohonu chladicího cyklu (kompresoru).

pomocné energie na chlazení $Q_{C,el,aux}$ (kWh)													
měsíce	1	2	3	4	5	6	7	8	9	10	11	12	SUMA
PUMP 1 _{CHL.1}	0	0	0	5	8	8	8	8	8	1	0	0	45
PUMP 1 _{CHL.2}	0	0	0	5	8	8	8	8	0	1	0	0	37
PUMP 1 _{OUT}	0	0	0	22	35	35	36	36	34	4	0	0	202
VENT 1 _{Z1}	0	0	0	26	42	42	44	44	41	5	0	0	245
VENT 2 _{Z1}	0	0	0	25	40	40	41	41	39	5	0	0	231
VENT 1 _{Z2}	0	0	0	26	42	42	44	44	41	5	0	0	245
VENT 2 _{Z2}	0	0	0	25	40	40	41	41	39	5	0	0	231
VENT 1 _{Z3}	0	0	0	26	42	42	44	44	41	5	0	0	245
VENT 2 _{Z3}	0	0	0	25	40	40	41	41	39	5	0	0	231
VENT 1 _{CHL.1}	0	0	0	18	28	28	29	29	27	3	0	0	162
VENT 1 _{CHL.2}	0	0	0	18	28	28	29	29	0	3	0	0	135
VENT 1 _{OUT}	0	0	0	24	38	39	40	40	38	5	0	0	224
OTHER 1 _{Z1}	0	0	0	10	16	17	17	17	16	2	0	0	96
OTHER 2 _{Z1}	0	0	0	0	1	1	1	1	1	0	0	0	5
OTHER 1 _{Z2}	0	0	0	10	16	17	17	17	16	2	0	0	96
OTHER 2 _{Z2}	0	0	0	0	1	1	1	1	1	0	0	0	5
OTHER 1 _{Z3}	0	0	0	10	16	17	17	17	16	2	0	0	96
OTHER 2 _{Z3}	0	0	0	0	1	1	1	1	1	0	0	0	5
OTHER 1 _{CHL.1}	0	0	0	2	4	4	4	4	4	0	0	0	21
OTHER 2 _{CHL.1}	0	0	0	15	24	24	25	25	23	3	0	0	137
OTHER 1 _{CHL.2}	0	0	0	2	4	4	4	4	0	0	0	0	17
OTHER 2 _{CHL.2}	0	0	0	15	24	24	25	25	0	3	0	0	114
OTHER 1 _{OUT}	0	0	0	37	58	59	61	61	57	7	0	0	340
OTHER 2 _{OUT}	0	0	0	0	1	1	1	1	1	0	0	0	5
$\Sigma Q_{C,el,aux}$ (kWh)	0	0	0	349	554	559	577	577	482	69	0	0	3 168

V grafech je pomocná energie vyznačena souhrnně vždy šedou barvou. A je přičtena ke spotřebě energie na chlazení = spotřeba energie na přečerpání nadbytečných tepelných zisků z chlazeného interiéru mimo něj. Proto u místa spotřeby chlazení nezobrazujeme v grafu ztráty zdrojem, ale spotřebu zdroje chladu a nyní k tomu také i pomocnou energii na chlazení (šedá křivka spojnicového grafu)



Vlhkostní úprava:

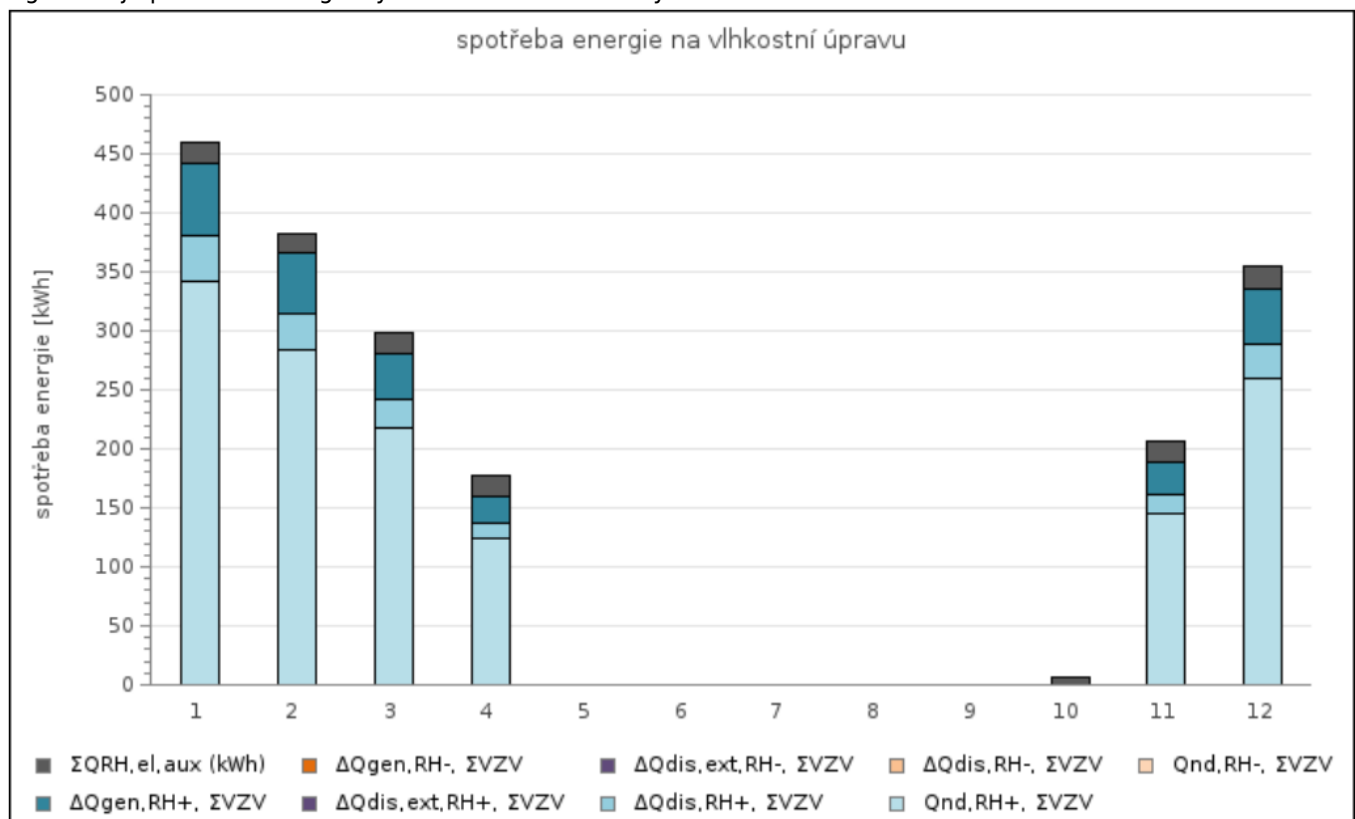
Pro vlhkostní úpravu vnitřního vzduchu to platí analogicky, jen v těchto tabulkách a grafech jsou tyto informace separovaně uvedeny pro režim vlhčení (RH+) a pro režim odvlhčení (RH-). Nelze zadávat pomocné spotřebiče pro toto místo spotřeby umístěné mimo objekt.

- v zóně (není-li integrální součástí zdroje) ...dolní index "Z + číslo zóny"
- u zdroje (je-li integrální součástí zdroje, o umístění pak rozhoduje umístění zdroje). ...dolní index označení zdroje + číslo jeho podformuláře, např. "VZV1" nebo "VZV2" apod..

pomocné energie na vlhkostní úpravu $Q_{RH+,el,aux}$ (kWh)													
měsíce	1	2	3	4	5	6	7	8	9	10	11	12	SUMA
PUMP 1 _{VZV1}	3	3	3	3	0	0	0	0	0	3	3	3	21
PUMP 1 _{VZV2}	3	3	3	3	0	0	0	0	0	3	3	3	21
PUMP 1 _{VZV3}	3	3	3	3	0	0	0	0	0	0	3	3	18
PUMP 1 _{VZV4}	3	3	3	3	0	0	0	0	0	0	3	3	18
PUMP 1 _{VZV5}	3	3	3	3	0	0	0	0	0	0	3	3	18
PUMP 1 _{VZV6}	3	3	3	3	0	0	0	0	0	0	3	3	18
$\Sigma Q_{RH+,el,aux}$ (kWh)	18	16	18	18	0	0	0	0	0	6	18	18	112

pomocné energie na vlhkostní úpravu $Q_{RH-,el,aux}$ (kWh)													
měsíce	1	2	3	4	5	6	7	8	9	10	11	12	SUMA
PUMP 1 _{VZV1}	0	0	0	0	0	0	0	0	0	0	0	0	0
PUMP 1 _{VZV2}	0	0	0	0	0	0	0	0	0	0	0	0	0
PUMP 1 _{VZV3}	0	0	0	0	0	0	0	0	0	0	0	0	0
PUMP 1 _{VZV4}	0	0	0	0	0	0	0	0	0	0	0	0	0
PUMP 1 _{VZV5}	0	0	0	0	0	0	0	0	0	0	0	0	0
PUMP 1 _{VZV6}	0	0	0	0	0	0	0	0	0	0	0	0	0
$\Sigma Q_{RH-,el,aux}$ (kWh)	0	0	0	0	0	0	0	0	0	0	0	0	0

V grafech je pomocná energie vyznačena souhrnně vždy šedou barvou.



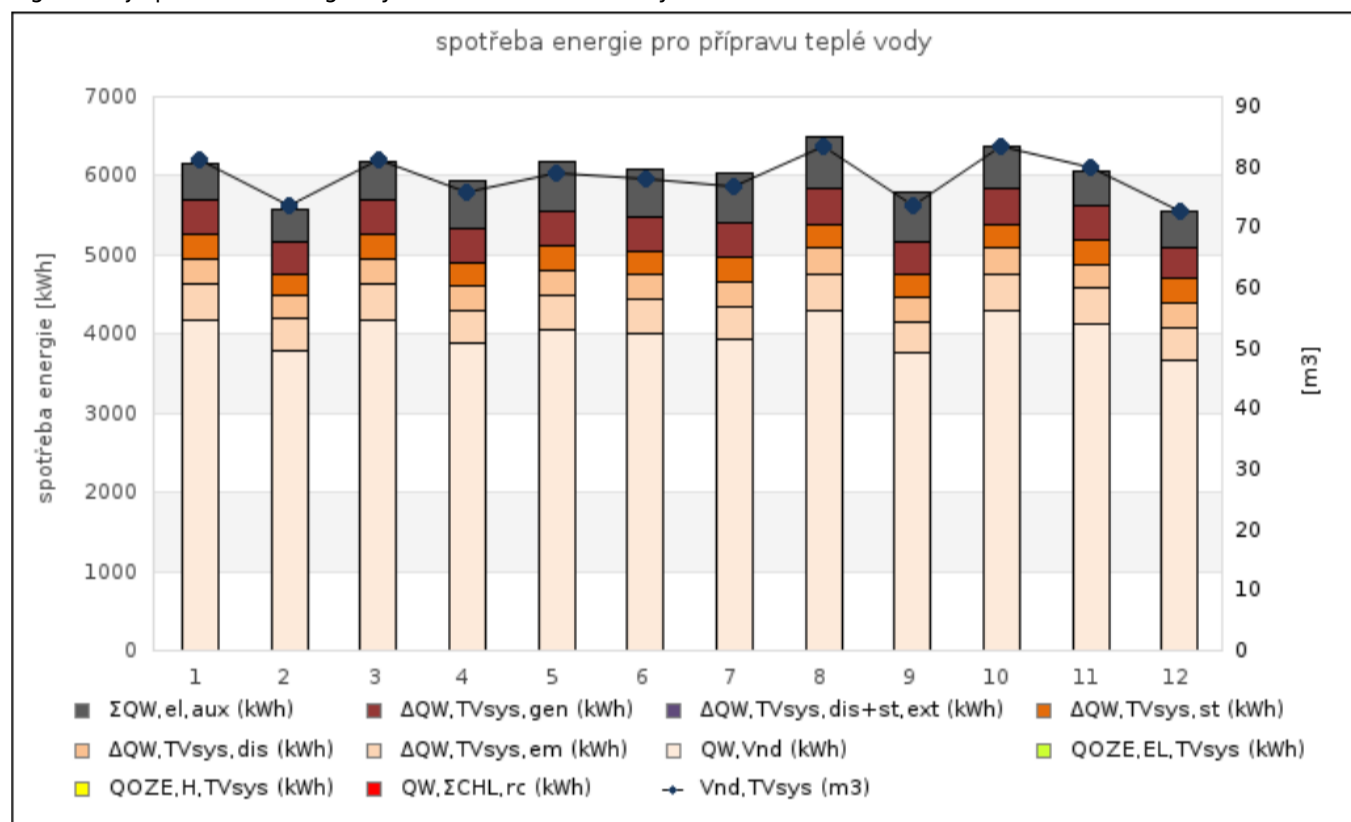
Příprava TV:

Pro pomocné spotřebiče na přípravu TV platí analogicky to samé jako u vytápění. Stejně jako v předchozích případech se zobrazuje spotřeba pro pomocné spotřebiče jen v souhrnné tabulce za celý objekt, tedy za všechny zadané systémy přípravy teplé vody TV_{sys} (je-li jich zadáno více). U jednotlivých TV_{sys} se tato informace neobjevuje (podružnost mezivýsledků by již byla zbytečně velká)

- v zóně (není-li integrální součástí zdroje) ...dolní index "Z + číslo zóny"
- mimo objekt (není-li integrální součástí zdroje) ...dolní index "OUT"
- u zdroje (je-li integrální součástí zdroje, o umístění pak rozhoduje umístění zdroje). ...dolní index označení zdroje + číslo jeho podformuláře, např. "K1" nebo "TČ2" apod..
- u solární termické soustavy (STS). Zde se pak objevuje poměrná část spotřeby elektřiny pro oběhové čerpadlo solárního okruhu STS (byla-li STS zadána a bylo-li využití přiřazeno i nebo jen pro přípravu TV)

pomocné energie na přípravu TV $Q_{w,el,aux}$ (kWh)													
měsíce	1	2	3	4	5	6	7	8	9	10	11	12	SUMA
PUMP 2 _{TČ1}	26	23	30	50	52	50	52	52	50	37	25	26	471
PUMP 2 _{OUT}	7	6	8	13	14	13	14	14	13	10	7	7	124
PUMP 3 _{OUT}	29	27	29	29	29	29	29	29	29	29	29	29	347
PUMP 1 _{Z1}	69	62	69	67	69	67	69	69	67	69	67	69	811
PUMP 2 _{Z1}	6	5	6	6	6	6	6	6	5	6	6	5	69
PUMP 1 _{Z2}	69	62	69	67	69	67	69	69	67	69	67	69	811
PUMP 2 _{Z2}	6	5	6	6	6	6	6	6	5	6	6	5	69
PUMP 1 _{Z3}	69	62	69	67	69	67	69	69	67	69	67	69	811
PUMP 2 _{Z3}	6	5	6	6	6	6	6	6	5	6	6	5	69
VENT 1 _{TČ1}	98	89	115	190	196	190	196	196	190	142	95	98	1 796
VENT 2 _{TČ1}	14	13	17	27	28	27	28	28	27	20	14	14	259
OTHER 1 _{TČ1}	2	2	2	4	4	4	4	4	4	3	2	2	34
OTHER 2 _{TČ1}	45	41	53	88	91	88	91	91	88	66	44	45	831
$\Sigma Q_{He,Laux}$ (kWh)	446	403	479	617	638	618	638	639	617	532	432	445	6 502

V grafech je pomocná energie vyznačena souhrnně vždy šedou barvou.

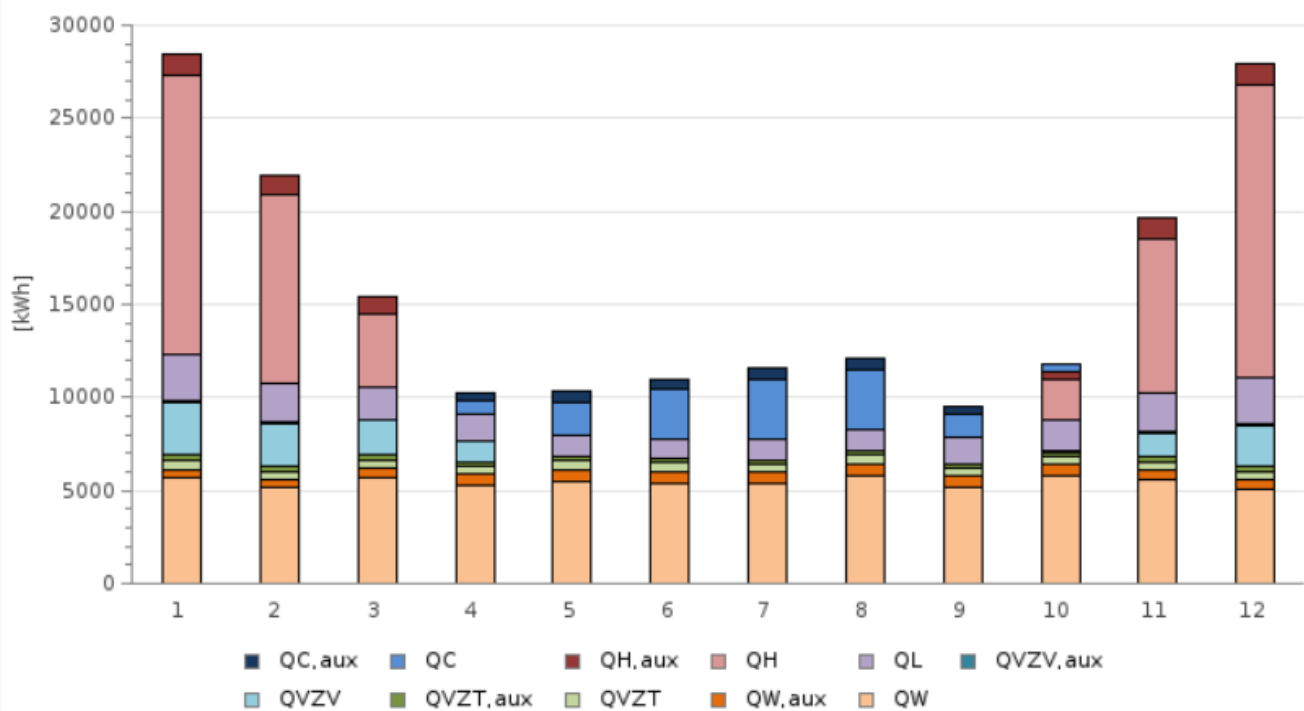


Na konci protokolu mezivýsledků je také uvedena souhrnná tabulka spotřeb za jednotlivá hodnocená místa spotřeby dělená zvláště na základní spotřebu a spotřebu pomocných spotřebičů. To celé doplněno měsíčním grafem rozložení spotřeby a koláčovým grafem ročních podílů. Je to zde uvedeno zejména proto, aby byl přehled o pomocných energiích v rámci objektu.

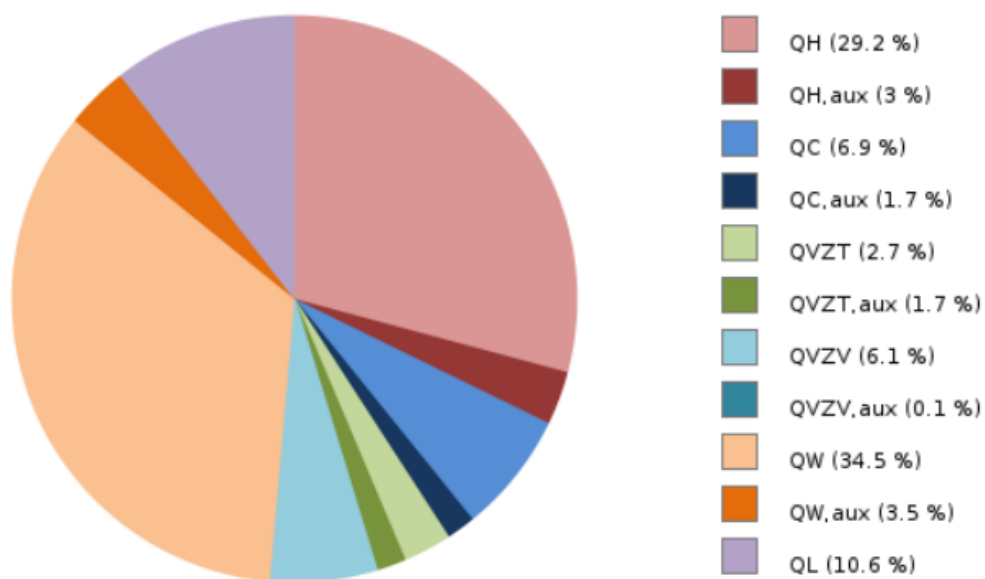
BUDOVA CELKEM
SPOTŘEBA ENERGIE V BUDOVĚ PRO HODNOCENÁ MÍSTA SPOTŘEBY

měsíce	1	2	3	4	5	6	7	8	9	10	11	12	SUMA
Q_H (kWh)	14 976	10 211	4 010	0	0	0	0	0	0	2 120	8 362	15 735	55 414
$Q_{H,aux}$ (kWh)	1 152	1 041	840	0	0	0	0	0	0	478	1 115	1 152	5 778
Q_C (kWh)	0	0	0	757	1 800	2 625	3 216	3 260	1 206	333	0	0	13 196
$Q_{C,aux}$ (kWh)	0	0	0	361	577	559	577	577	496	69	0	0	3 216
Q_{VZT} (kWh)	442	400	442	428	442	428	442	442	428	442	428	442	5 208
$Q_{VZT,aux}$ (kWh)	352	318	311	205	212	205	212	212	205	266	341	352	3 191
Q_{VZV} (kWh)	2 811	2 340	1 845	1 117	0	0	0	0	0	24	1 285	2 177	11 599
$Q_{VZV,aux}$ (kWh)	18	16	18	18	0	0	0	0	0	6	18	18	112
Q_W (kWh)	5 691	5 152	5 669	5 277	5 492	5 416	5 344	5 792	5 136	5 823	5 611	5 095	65 497
$Q_{W,aux}$ (kWh)	461	416	494	631	653	632	652	653	631	546	446	459	6 675
Q_L (kWh)	2 530	2 083	1 737	1 422	1 174	1 091	1 092	1 174	1 455	1 720	2 067	2 497	20 042
Q_{SUM} (kWh)	28 434	21 976	15 366	10 216	10 351	10 957	11 535	12 111	9 557	11 828	19 672	27 928	189 930
$Q_{EXP,OVCEK,UM}$ (kWh) ⁴⁾	56 869	43 952	30 732	20 432	20 701	21 913	23 071	24 222	19 114	23 655	39 344	55 855	379 859

spotřeba energie v budově pro hodnocená místa spotřeby



rozložení spotřeby energie v budově za hodnocená místa spotřeby za rok



<https://deksoft.eu/technicke-forum/technicka-knihovna/story-177>