

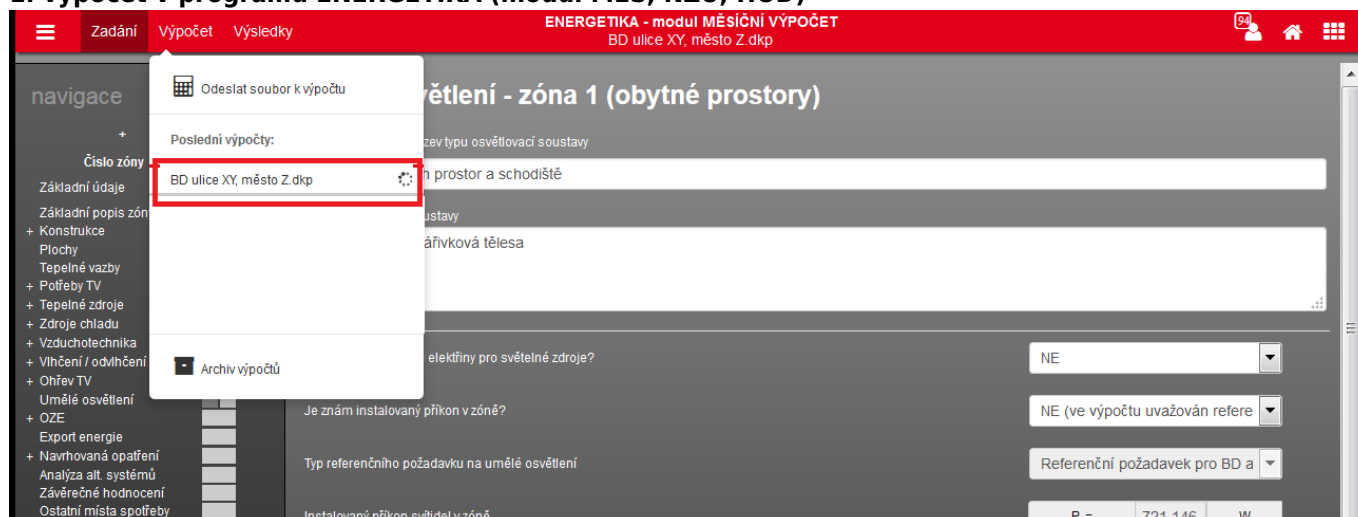
ENEX-Hlášenky

12. 1. 2017 | Autor: Ing. Martin Varga

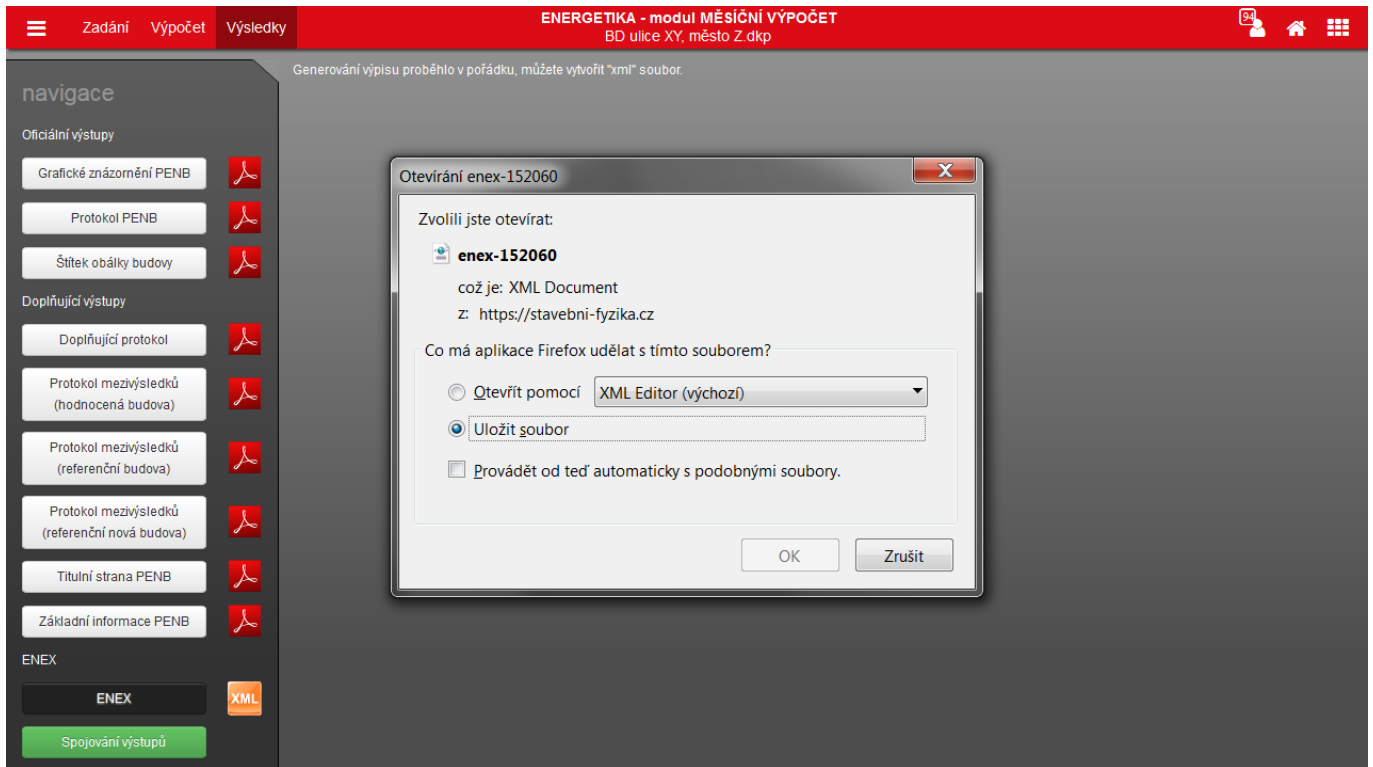
10.1.2017 byla MPO spuštěna aktualizovaná verze podoby hlášenek zpracovaných PENB na "ENEX" (www.mpo-enex.cz).

Protože v nové podobě hlášenky přibýlo podstatně více údajů nutných k vyplnění pro informaci o zpracovaném PENB, byla snaha tvůrců programů pro výpočet PENB dohodnout se s MPO na možnosti automatizace vyplnění údajů v hlášenke. Program ENERGETIKA Vám tak od verze programu 4.2.11 nabízí v části výsledky možnost vygenerování "xml" souboru, do kterého se z výsledku výpočtu nahrají potřebné údaje pro hlášenku. Tento soubor "xml" je poté potřeba uložit na svůj počítač a následně po založení hlášenky do ní nahrát. Pak už stačí jen načíst data ze souboru "xml" a všechny potřebné údaje se v hlášenke zobrazí (jednorázově se natáhnou ze souboru "xml"). Vizualně lze poté údaje v případě potřeby překontrolovat, popřípadě i editovat a hlášenku poté uložit. Upozorňujeme, že hlášenku lze upravovat na ENEXu jen po omezenou dobu od data založení (omezení se vztahuje i na vkládání "xml" souboru). V případě změny "xml" souboru např. z důvodu zadání jiných vstupů pro výpočet PENB apod. je nutno nahrát vždy aktuální verzi výsledků tj. body níže opakovat.

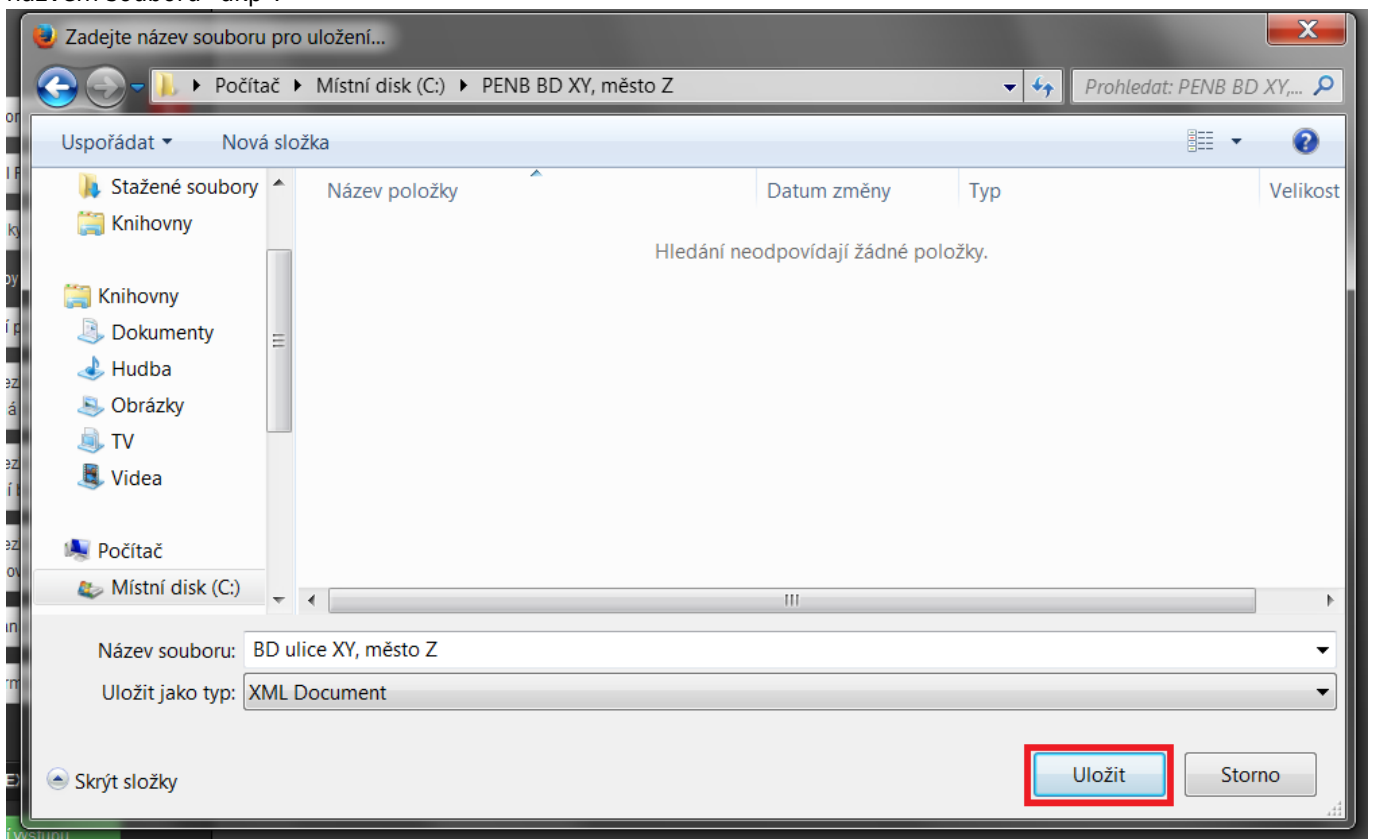
1. výpočet v programu ENERGETIKA (modul MĚS, NZÚ, HOD)



2. V sekci výsledky vytvoření a uložení "xml" souboru na počítač



Můžete název "xml" souboru ponechat původní vygenerovaný programem nebo jej například změnit na shodný s názvem souboru "dkp".



Pokud jsou chyby v zadání nebo není úplné zadání pro správné vygenerování souboru "xml", objeví se výpis chybových hlášení po zobrazení "protokolu" ENEX např.:

ENERGETIKA - modul MĚSÍČNÍ VÝPOČET
BD ulice XY, město Z dkp

Zadání Výpočet Výsledky

Chyby při validaci výsledného xml:
Error 1840: Element 'typZdrojeTepla', attribute 'typZdroje': [facet:'enumeration'] The value "" is not an element of the set ["Přímotopné vytápění", 'Elektrokotel', 'Elektrokotel s akumulací', 'Elektrická akumulární kamna', 'Tepelné čerpadlo (elektrifina/elektrifina)', 'Elektrifina - jiné', 'Plynový kotel', 'Kondenzační plynový kotel', 'Kondenzační plynový kotel s akumulací', 'Lokální plynové topidlo (WAW)', 'Tepelné čerpadlo (plyn/elektrifina)', 'Plynové ohříváče vzduchu', 'Plynový průtokový ohříváč vody', 'Zásobníkový průtokový ohříváč vody', 'Plynová kachlová kamna nebo krb', 'Spalovací motor na plynná paliva', 'Kogenerační jednotka spalující plyn', 'Plynová mikroturbína', 'Plynné palivo - jiné', 'Kotel na naftu', 'Kotel na LTO', 'Kotel na zkapalněný propan-butan', 'Spalovací motor na kapalná paliva', 'Kogenerační jednotka spalující kapalná paliva', 'Mikroturbína na kapalná paliva', 'Kapalné palivo - jiné', 'Kotel na uhlí s ručním příkládáním', 'Kotel na uhlí s automatickým příkládáním', 'Kotel na koks s ručním příkládáním', 'Kotel na koks s automatickým příkládáním', 'Kotel na biomasu (dřevo) s ručním příkládáním', 'Kotel na biomasu (dřevo) s automatickým příkládáním', 'Kotel na biomasu (pelety) s automatickým příkládáním', 'Kotel na biomasu (štěpka) s automatickým příkládáním', 'Kotel na nedřevní biomasu s automatickým příkládáním', 'Krb na dřevo s teplovodním výměníkem', 'Lokální topidlo na pevné palivo', 'Pevné palivo - jiné', 'Objektová předávací stanice', 'CZT', 'Solární kolektory', 'Jiný zdroj tepla'], in /var/www/stavebni-fyzika.cz/www/ on line 104
Error 1824: Element 'typZdrojeTepla', attribute 'typZdroje': "" is not a valid value of the atomic type 'typZTType'. in /var/www/stavebni-fyzika.cz/www/ on line 104

navigace

Oficiální výstupy

- Grafické znázornění PENB
- Protokol PENB
- Štítek obálky budovy

Doplňující výstupy

- Doplňující protokol
- Protokol mezivýsledků (hodnocená budova)
- Protokol mezivýsledků (referenční budova)
- Protokol mezivýsledků (referenční nová budova)
- Titulní strana PENB
- Základní informace PENB

ENEX

ENEX XML

Spojování výstupů

V takovém případě se prosím vraťte do zadání a zvolte vše potřebné. Zejména upozorňujeme na skutečnost, že je nutno u zdrojů (tepla, chladu) dle požadavků MPO volit typ zdroje z pohledu ENEX. Tato volba byla přidána do zadání na formuláře zdrojů od verze programu ENERGETIKY 4.2.11. Pokud nebudou vybrány, objeví se vždy chybové hlášení.

ENERGETIKA - modul MĚSÍČNÍ VÝPOČET
BD ulice XY, město Z dkp

Zadání Výpočet Výsledky

navigace

Číslo zóny 1 2

Základní údaje

Základní popis zóny

+ Konstrukce

Plochy

+ Tepelné vazby

+ Potřeby TV

+ Tepelné zdroje

- Zdroje chladu

CHL-1

CHL-2

+ Vzduchotechnika

+ Vlhčení / odvlhčení

+ Ohřev TV

Umělé osvětlení

Tepelné zdroje

1 2 3 4 5 6 7 8 9 10 11

+ Přidat další zdroj

Označení	Číslo	Název tepelného zdroje
K	11	

Typ tepelného zdroje dle ENEX

Typ tepelného zdroje

obecný tepelný zdroj - konvenční

Je tento tepelný zdroj dodatečně instalován do již dokončené budovy v rámci její změny?

3. Na "ENEXU" založit hlášenku a poté načíst "xml" soubor ze svého počítače a potvrdit tlačítkem "vložit":

Vložení a seznam souborů

Soubor(y):

Vybrat

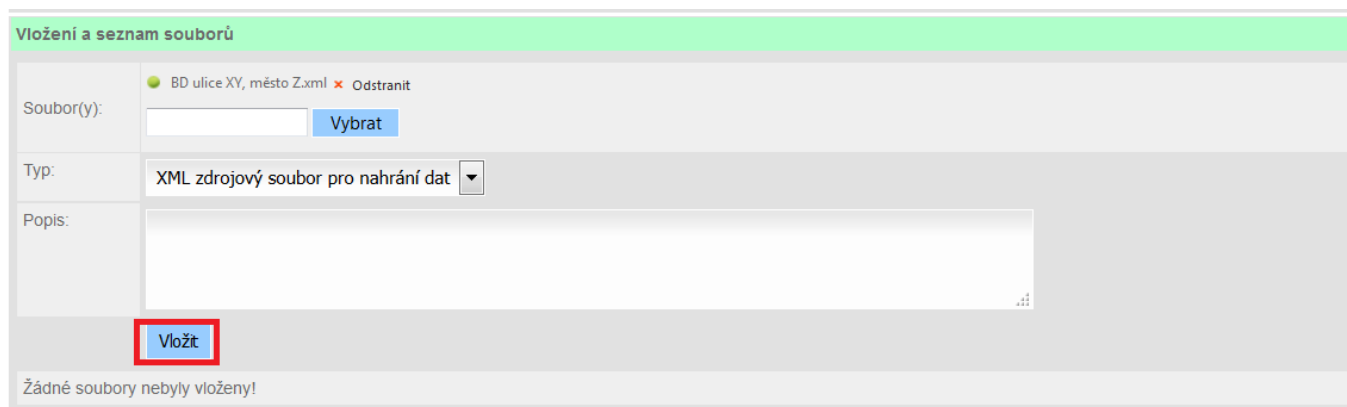
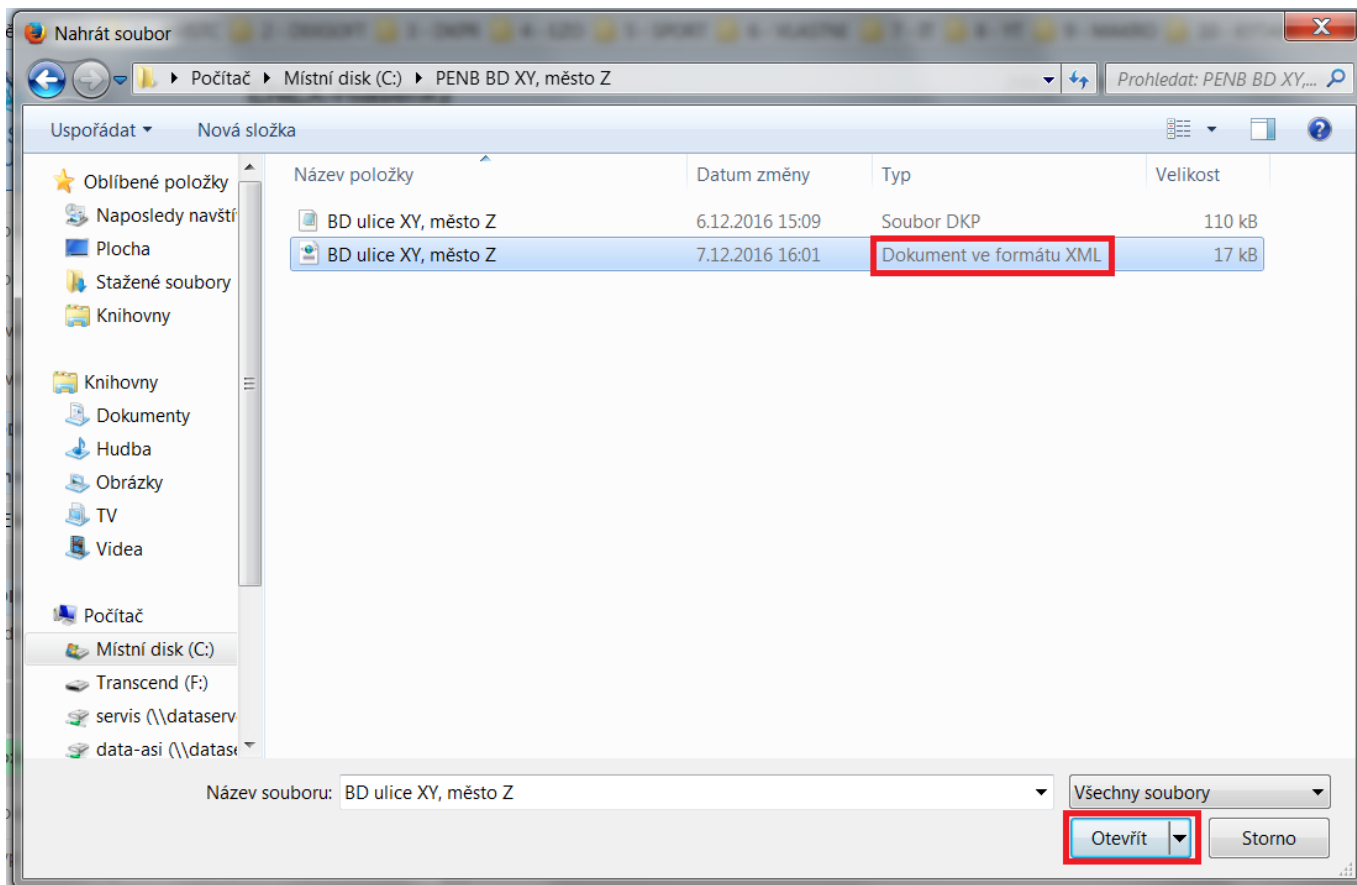
Typ:

XML zdrojový soubor pro nahrání dat

Popis:

Vložit

Žádné soubory nebyly vloženy!



4. Na "ENEXU" poté nahrát data z vloženého "xml" souboru (následně se zobrazí v hlášení)



Upozornění: Vždy si prosím překontrolujte, zda soubor načítaný do ENEXu má příponu "xml". Pokud soubor takovou příponu nemá a načtete jej do ENEXu, tak se u tohoto souboru neobjeví tlačítko "nahrát data".

Osvětlení: [] [kWh/(m²·rok)]

Osvětlení (zatřídění): [Nesrděno]

PODÍL ENERGONOSITELŮ NA DODÁVCE

Energonositel:
Elektrina

HODNOCENÍ OBJEKTU
Budova splňuje požadavky vyhlášky č. 78/2013 Sb.: [Ano]

Uložit hlášenku

Vložení a seznam souborů

Soubor(y): [] Vybrat

Typ: XML zdrojový soubor pro nahrání dat

Popis:

Vložit

	Název	Typ	Velikost	Popis	Vloženo	
Vymazat	BD ulice XY, město Z.xml	XML zdrojový soubor pro nahrání dat	16,07324 kB		10.1.2017 12:23:11	Nahrát data

Přijetí si opravdu nahrát (nahradit) data ze souboru BD ulice XY, město Z.xml [16,07324 kB] ?

OK Zrušit

ENEX-Hlášenky

Jste přihlášen/a - číslo osvědčení: 269 | [Odhlásit](#)

MINISTERSTVO PRŮMYSLU A OBCHODU

Hlášenky ▶ Kvalifikace ▶ Návod ▶ Změnit heslo

Upravit	Název	Typ	Velikost	Popis	Vloženo	Smazat
Upravit	obytné prostory Kotel na uhlí s automatickým příkládáním / Jiná paliva nebo jiný typ zásobování, uveďte: (ostatní energonositelé)	48	85,5	48		Smazat
Upravit	obytné prostory Kotel na uhlí s automatickým příkládáním / Jiná paliva nebo jiný typ zásobování, uveďte: (mazut)	48	72,2	19		Smazat
Upravit	obytné prostory Spalovací motor na plyná paliva / Jiná paliva nebo jiný typ zásobování, uveďte: (bioplyn)	48	11,2	4		Smazat
Upravit	obytné prostory Tepelné čerpadlo (elektrina/elektrina) / Energie okolního prostředí	2	1,2	0		Smazat
Upravit	obytné prostory Solární kolektory / Energie okolního prostředí	0	0	4		Smazat

Data z xml souboru byla nahrána do formuláře. Po kontrole musíte hlášenku uložit!

OK

Ukázkové video (doporučujeme sledovat v režimu celé obrazovky):

<https://deksoft.eu/technicke-forum/technicka-knihovna/story-73>